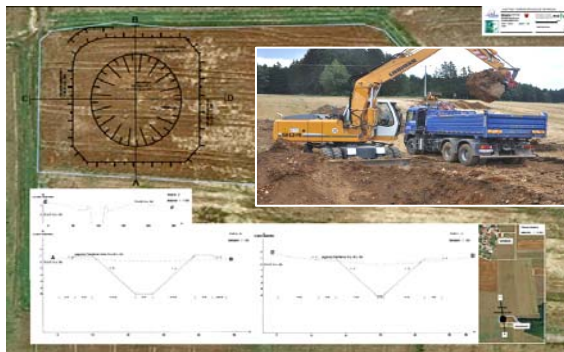


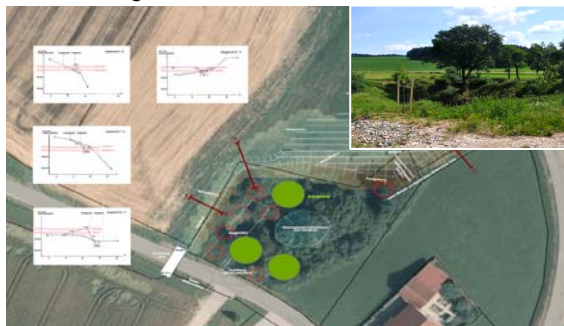
Themenbereich: Ressourcenschutz

Modellhafte Dolinenrenaturierung

Projektträger: *Wasserzweckverband Jachenhausen*



An zehn Dolinen werden aktuell Maßnahmen konzipiert und wenn möglich realisiert. In Kirchbuch erfolgte die Räumung einer verfüllten Doline, insbesondere auch aus Gründen der Überschwemmungsgefahr, da früher die Doline Oberflächenwasser schluckte. Die Dimension der Doline war letztlich deutlich größer als erwartet. So wurden ca. 2.500 m³ Material entnommen, das entgegen der Aussagen leider auch mit problematischen Inhalten belastet war. Die Sanierungsmaßnahme in Otterzhofen ist abgeschlossen.



Regionalinitiative „Altmühltaler Lamm“

Projektträger: *Landschaftspflegeverband Kelheim VöF*
Im Rahmen des BayernMarktNatur wurde das Regionalvermarktungsprojekt am den 24.10.2013 im Spitalhof vor der Rothenburger Reichstadthalle im Rahmen der Bayerischen Naturschutztage präsent.



tiert. Im Rahmen der Jahreshauptversammlung am 14.11.2013 in Pfahldorf konnte wiederum eine sehr positive Jahresbilanz gezogen werden. Am 27.11.2013 konnte eine dpa-Journalistenreise begleitet und dabei die Zusammenhänge von Naturschutz, Kulturlandschaft, Schäferei und Regionalvermarktung erläutert werden.

Bio-Großküche und Catering

Projektträger: *Biohof Eichinger/Bauer, Hienheim*
Schulen und Kindergärten im Landkreis Kelheim haben zukünftig die Möglichkeit, qualitativ hochwertiges und frisches Bioessen aus der Region anzubieten.

LAG-Management, c/o Landschaftspflegeverband Kelheim VöF e.V., Donaupark 13, 93309 Kelheim
Tel.: 09441/207-358 / FAX: 09441/207-339, www.leader-landkreis-kelheim.de Email: info@voef.de

Das LAG-Management wird gefördert durch das Bayerische Staatsministerium für Ernährung, Landwirtschaft und Forsten und den Europäischen Landwirtschaftsfonds für die Entwicklung des Ländlichen Raumes (ELER)

bierten. Eine spezielle Kühlmethode zeichnet dieses Catering-Angebot nach dem „cook and chill“ Verfahren aus. Möglich wird dieses in Bayern bislang wohl einmaliges Angebot durch die Investition in eine Großküche. Die Förderung erfolgt über das Programm VuVRegio über die Bayerische Landesanstalt für Landwirtschaft.

Themenbereich: Tourismus

Touristische Qualitätsoffensive im Landkreis

Projektträger: *Tourismusverband Landkreis Kelheim*
Mitte November erfolgte die Auftragserteilung an das touristische Fachbüro „Bayern Reisen & Service GmbH“. Erste Informationsveranstaltungen mit Schwerpunkt Online-Buchbarkeit für die Übernachtungsbetriebe wurden bereits durchgeführt.

KUNSTamBANDamLIMES

Projektträger: *Stadt Neustadt/Do., LIMES-Gemeinden*
Das Leader-Kooperationsprojekt besteht aus insgesamt sieben Teilprojekten in den Orten Titting, Walting, Kinding, Kipfenberg, Denkendorf, Altmannstein und Neustadt die mittlerweile alle bewilligt sind.



Dem Förder-Teil Antrag der Neustadt/Do in Höhe von knapp

15.000 € wurde am 31.10.2013 mit 60%iger Förderung zugestimmt.

Themenbereich: Dorfkultur

Jurahaus-Projekt

Projektträger: *Naturpark Altmühltal*
Am 26.10.2013 fand in Kipfenberg eine Naturpark weite Informationsveranstaltung mit den Schwerpunktthemen dörfliche Innenentwicklung und Nutzung von historischer Bausubstanz (Jurahäuser) statt. Dabei wurde anhand von Alters- und Nutzungsstatistiken die schleichend wachsende Problematik der Lehrstände in den Ortskernen deutlich. Nach der Erfassung relevanter Gebäude stehen beim Jurahaus-Projekt nun die Beratung von Bauherren und die Erstellung eines Handbuchs u.a. mit Finanzierungsmöglichkeiten im Vordergrund.



Themenbereich: Informationsarbeit / Bildung

Lern- und Forschungspark MentalTOP

Projektträger: *Grundschule / Gemeinde Volkenschwand*



Durch tatkräftige Unterstützung der Gemeinde, der einheimischen Firmen und der vielen engagierten Eltern konnte zusammen mit der Grundschule ein moderner Themen- und Lernpark angelegt werden, bei dem Bewegung, Ernährung, kreatives Denken und vor allem der Umgang mit der Natur im Vordergrund stehen. Interessierte Gruppen können sich gerne an die Grundschule wenden (Tel.: 08754/889).

Wichtiger Hinweis für alle Projektträger!

Bitte die Auszahlungsanträge **vor Einreichung** der Leader-Geschäftsstelle vorlegen.

