

Sehr geehrte Damen und Herren,

„Nutzen Sie dieses Förderinstrument, um ihre Region kreativ voranzubringen, sie waren und sind hier bestens aufgestellt“, so Dieter Ofenhitzer vom Bayerischen Staatsministerium für Ernährung, Landwirtschaft und Forsten bei seiner Rede im Rahmen der



Regionalkonferenz im Landkreis Kelheim am 15.03.2019 im Burgmayerstadl in Langquaid. Mit diesem Aufruf und der Ankündigung, dass LEADER mit hoher Sicherheit in der nächsten EU-Förderperiode ein wesentlicher Baustein in der Förderung des ländlichen Raums sein wird, gingen die Teilnehmer an die Arbeit. An dieser Stelle möchte ich mich nochmals bei allen Mitwirkenden für das Engagement herzlich bedanken.

„LEADER ist ein Förderinstrument für Bürger. Für Ideen, die von den Menschen vor Ort eingebracht, entwickelt und gemeinsam umgesetzt werden. Hier kommt die Europäische Union bei den Bürgern an – und das ist wichtig“, mit diesen Worten brachte Bürgermeister Blascheck die Funktion von LEADER auf den Punkt. Die Kommunen gehören zu den treibenden Kräften in der ländlichen Entwicklung, hier werden Ideen in die Realität umgesetzt. Unsere Aufgabe als Landkreis ist es, die Rahmenbedingungen dafür in optimaler Form zu schaffen. Die Ergebnisse der Regionalkonferenz sind eine erste wichtige Grundlage für die zukünftige Ausrichtung von LEADER im Landkreis Kelheim. Lassen Sie uns die Chancen und Möglichkeiten, die uns die EU bietet, auch in Zukunft intelligent nutzen!

Landrat Martin Neumeyer  
Vorsitzender LAG

#### Regionalkonferenz 2019

Über 60 Vertreter aus Politik, Wirtschaft, Land- und Forstwirtschaft, Naturschutz, Tourismus, Kultur und Sozialem trafen sich, um über die Zukunft des Landkreises zu brüten. Wo sind unsere Stärken, wo unsere Schwächen? Wo gibt es Chancen, wo liegen die Risiken? Was sind unsere Visionen und Ziele? Welche Projekte sollen angestoßen werden? Die Ergebnisse aus der Veranstaltung sind die erste wichtige Grundlage für das zukünftige LEADER-Konzept für den Landkreis Kelheim. Das LEADER-Konzept, die sogenannte „Lokale Entwicklungsstrategie“, ist die

wesentliche Grundlage für die Bewerbung für die nächste LEADER-Förderperiode (2020 – 2027). In vier Themengruppen TG wurden die aktuelle Situation im Landkreis Kelheim bewertet und Zukunfts-



TG Ressourcenschutz, Moderation: Prof. Dr. Alois Heißenhuber

deen entwickelt:

1. Ressourcenschutz und Ressourceneffizienz: Wasser, Boden, Pflanze Luft
  2. Tourismus/Wirtschaft/Freizeit: nachhaltig und naturverträglich
  3. Dorfkultur und Dorfleben: traditionell und zukunftsorientiert
  4. Bildung und Soziales: innovativ, inklusiv, integrativ
- Die detaillierten Ergebnisse können Sie gerne bei der LEADER-Geschäftsstelle anfordern.



#### Aus der LAG-Sitzung vom 10.04.2019

Nach der Besichtigung der Seebühne in Riedenburg mit Bürgermeister Siegfried Lösch, der Information zum aktuellen Stand laufender Projekte erfolgten folgende positive Beschlussfassungen auf der Grundlage der Projektauswahlkriterien:

#### „Zeitreise Unteres Altmühltal – Visualisierung verborgener archäologischer Schätze“

Projektträger: Tourismusverband Landkreis Kelheim

Kostenvolumen: ca. 97.000 €

Inhalt: Entwicklung von modernen Kommunikationstechniken (3D-/2D-Animationen,...)



Im September könnte die Seebühne den Rahmen für ein Konzert mit dem Ingolstädter Pianisten Jens Lohse bilden, wenn der Stadtrat dem Vorhaben von Dream Concerts zustimmt. FOTO: PETRA KÖLBINGER

## Seebühne inspiriert zu „Natur und Musik“

## Aus der LAG-Sitzung vom 10.04.2019

### "Umsetzung Regionalinitiative Altmühltaler Weiderind"

Projektträger: Landkreis Eichstätt BgA (bzw. Naturpark Altmühltal), Kostenvolumen: 19.000 €, Inhalt: Entwicklung von Produktions- und Verarbeitungsrichtlinien, Verträge, Rechtsform, Preisfixierung, Kommunikation/Corporate Design

### "Wassererlebnis Altmühltal – Qualitätsoffensive Freizeit- und Erlebniseinrichtungen im Naturpark Altmühltal"

Projektträger: Landkreis Eichstätt BgA / Naturpark Altmühltal, Kostenvolumen: 53.000 €, Inhalt: Informations- und Öffentlichkeitsarbeit (Infotafeln, Besucherlenkung, Internet,...)

### "Wassererlebnis St. Agatha - Natur inklusive"

Projektträger: Stadt Riedenburg, Kostenvolumen: 85.000 €, Inhalt: Anlage barrierefreier Zugang, Funktionscontainer, Kindererlebnisbereich

### "Zukunftskonzept Chancengleichheit im Landkreis Kelheim"

Projektträger: Landkreis Kelheim (Zentrum für Chancengleichheit), Kostenvolumen: 17.000 €, Inhalt: Erarbeitung eines Zukunftskonzeptes für die Bereiche Inklusion / Senioren im Landkreis

### "Gastlichkeit für ALLE im Landkreis Kelheim"

Projektträger: Tourismusverband im Landkreis Kelheim e.V., Kostenvolumen: 46.000 €, Inhalt: Aktivierung und detaillierte Beratung von touristischen Betrieben/Institutionen zur Schaffung von barrierefreien/-armen Angeboten und Zertifizierung der Betriebe

### "Prager Hof – Ort der Begegnung im Kloster Rohr"

Projektträger: Benediktinerabtei Kloster Rohr, Kostenvolumen: 190.000 €, Neugestaltung eines Innenhofes im Klosterareal zur Nutzung für Gäste, Schüler und zur Durchführung von kulturellen Veranstaltungen

## Entwicklungsziel Dorfkultur

### Hirthaus Hattenhausen

Projektträger: Stadt Riedenburg

Status: Projekt im Februar 2019 bewilligt, baurechtliches Genehmigungsverfahren eingeleitet.

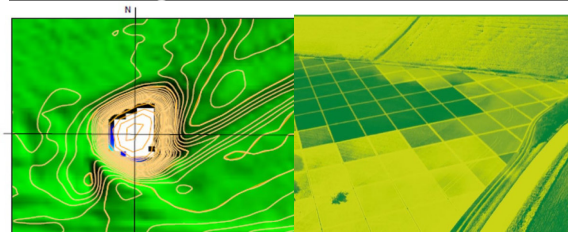
## Ein Dorfverein für Hattenhausen

Vereinigung zur Unterstützung des Leader-Projekts "Hirthäusl" - Corinna Altmann ist Vorsitzende

Hattenhausen (DK) In Hattenhausen hat sich ein Dorfverein gegründet. Zweck des Vereins ist die Unterstützung des Baus und des Betriebs des als Leader-Projekt konzipierten Hirthäusls Hattenhausen.



## Entwicklungsziel Ressourcenschutz



### Sipplquelle – Quellwasserschutz im Jurakarst

Projektträger: Wasserzweckverband Jachenhausen  
Status: Projekt weitgehend abgeschlossen. Projektgruppe und Landwirte haben Schutzkonzepte entwickelt. Flankierendes Projekt in Zusammenarbeit mit der Regierung der Oberpfalz: teilflächenspezifische Düngung auf Grundlage digitale Ertragskarten. Anwendung auf ca. 18 ha Ackerfläche.

## Entwicklungsziel Soziales

### Netzwerk Demenz

Projektträger: Caritas Sozialstation Mainburg  
Status: Das Projekt ist abgeschlossen, der Verwendungsnachweis eingereicht.

### Ambulante Hospizarbeit im Landkreis Kelheim

Projektträger: Hospizverein Landkreis Kelheim  
Status: Das Projekt ist abgeschlossen, der Verwendungsnachweis eingereicht.

### Hospizverein zieht wieder ein

Die Modernisierung des Hospizbüros in Kelheim ist auf der Zielgeraden. Die Finanzierung des Projekts bleibt ein Dauerlauf.



**Neue Informationsbroschüre des Landkreises in Zusammenarbeit mit Tourismusverband** im Landkreis Kelheim: „Erleben und Genießen für Alle – barrierefrei unterwegs im Landkreis Kelheim“. Darin finden Sie Wissenswertes zu Natur und Kultur, Kulinarik, Veranstaltungen und eine Vielzahl an praktischen Tipps und nützlichen Adressen.



**Wichtiger Hinweis an alle Projektträger: Bitte erstellen Sie zeitnah die Zahlungsanträge und nehmen Sie dazu vor Einreichung Kontakt mit der LEADER-Geschäftsstelle auf.**